



**FL 2052**  
Uniquement pour professionnels !  
1/2

# INFOAPPLICATION

## PALIER DE POMPES À FLUIDES

SECTEURS : AUTOMOBILE, HYDRAULIQUE, CONSTRUCTION D'INSTALLATIONS

### PRODUIT UTILISÉ

Bague de coussinet, coussinet à collerette, bague avec rainure ou alésage KS Permaglide® en matériau P180

### POMPES À FLUIDES

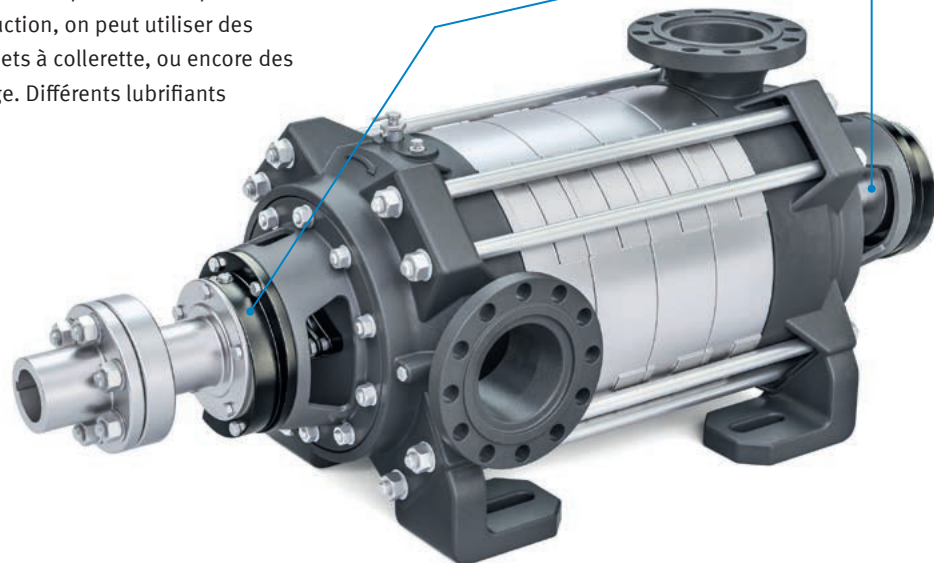
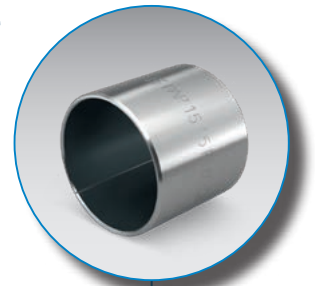
Les pompes à fluides, également appelées pompes à liquides, sont utilisées pour le convoyage de liquides tels que l'eau ou les huiles. Les pompes à fluides sont conçues pour fonctionner sur une large plage de régimes. Le palier nécessite un jeu du coussinet étroit. De plus, une bonne résistance à l'usure, une résistance à la charge élevée et une résistance à l'érosion sont nécessaires. En fonction du fluide, une bonne résistance aux produits chimiques est requise, car les paliers sont immergés dans le liquide.

### PALIER RÉALISÉS AVEC DES COUSSINETS KS PERMAGLIDE® P180

Dans les pompes à fluides, le palier d'arbre du boîtier et de la bride peut être réalisé avec des coussinets sans entretien en KS Permaglide® P180, matériau sans plomb haute performance. En fonction du type de construction, on peut utiliser des coussinets lisses, des coussinets à collerette, ou encore des bagues avec rainure ou alésage. Différents lubrifiants peuvent être utilisés.

### AVANTAGES DES COUSSINETS KS PERMAGLIDE® P180 UTILISÉS DANS LES POMPES À FLUIDES

- Très bonne résistance à l'usure
- Résistance à la charge très élevée
- Résistance élevée à l'érosion
- Excellente résistance aux produits chimiques
- Sans plomb





### AUTRES AVANTAGES DU MATÉRIAU KS PERMAGLIDE® P180

- Conforme à la directive 2011/65/UE (RoHS II)
- Très faible tendance au stick-slip
- Coefficient de frottement faible et constant
- Utilisation universelle : convient aux applications rotatives, oscillantes et axiales
- Bonne résistance au gonflement
- Compatible avec tous les arbres en acier courants en rotation à sec

### DESCRIPTION DU MATÉRIAU

Le KS Permaglide® P180 est un matériau haute performance sans plomb avec d'excellentes performances tribologiques. Il est conçu pour les applications sans entretien, fonctionnant à sec. Par ailleurs, il peut aussi bien être utilisé dans des systèmes à lubrification par graisse ou liquide. Le P180 correspond à version perfectionnée du matériau P14 éprouvé, présentant une résistance à la charge et à l'usure améliorée, que ce soit avec des applications sèches ou lubrifiées. Ce matériau peut également être utilisé dans des systèmes tribologiques qui, jusqu'à présent, ne fonctionnaient qu'avec des matériaux contenant du plomb, tels que le P10.



**Plus d'informations sur les coussinets KS Permaglide®**  
Catalogue KS Permaglide®, n° d'article 50003863-03

