



**FL 2052**  
Solo per personale esperto!  
1/2

# APPLICATION INFO

## ELEMENTI DI SUPPORTO NELLE POMPE PER FLUIDI

SETTORI: AUTOMOTIVE, IDRAULICA, COSTRUZIONE DI IMPIANTI

### PRODOTTO UTILIZZATO

Boccola a strisciamento KS Permaglide®, boccola flangiata, boccola con scanalatura o boccola dotata di foro in P180

### POMPE PER FLUIDI

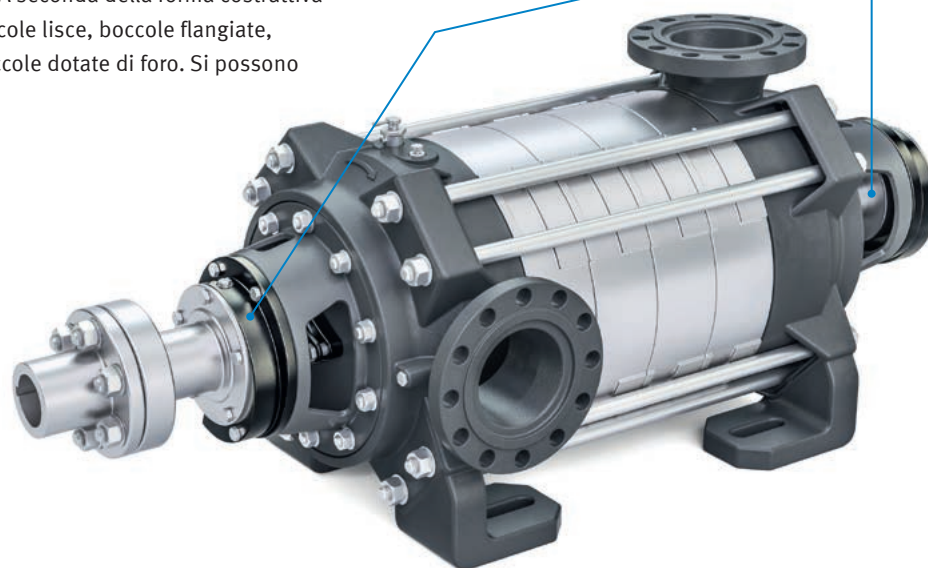
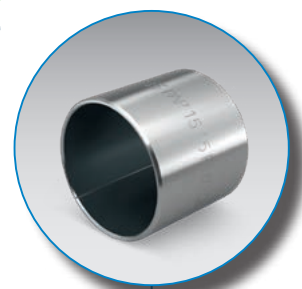
Le pompe per fluidi, chiamate anche pompe per liquidi, servono a convogliare i liquidi, quali ad es. acqua o oli. Le pompe per fluidi sono concepite per il funzionamento in una fascia di regime elevata. Il gioco del cuscinetto negli elementi di supporto deve rimanere stretto. Sono inoltre richieste una buona resistenza all'usura, una elevata capacità di carico e resistenza all'erosione. A seconda del fluido di esercizio è richiesta una buona compatibilità chimica, poiché i supporti sono immersi nel liquido.

### SUPPORTO CON CUSCINETTI A STRISCIAMENTO KS PERMAGLIDE® P180

Nelle pompe per fluidi il supporto albero di scatola e flangia può essere realizzato con cuscinetti a strisciamento esenti da manutenzione in KS Permaglide® P180, un materiale altamente performante privo di piombo. A seconda della forma costruttiva possono essere utilizzate boccole lisce, boccole flangiate, boccole con scanalatura o boccole dotate di foro. Si possono utilizzare vari lubrificanti.

### VANTAGGI DEI CUSCINETTI A STRISCIAMENTO KS PERMAGLIDE® P180 PER L'IMPIEGO NELLE POMPE PER FLUIDI

- Ottima resistenza all'usura
- Massima resistenza alle sollecitazioni
- Elevata resistenza all'erosione
- Eccellente compatibilità chimica
- Assenza di piombo





**FL 2052**

Solo per personale esperto!  
2/2

#### ALTRI VANTAGGI DEL MATERIALE KS PERMAGLIDE® P180

- Conforme alla direttiva 2011/65/UE (RoHS II)
- Tendenza minima allo stick-slip
- Coefficiente di attrito costante e basso
- Utilizzo universale: adatto per movimenti di rotazione, oscillazione e assiali
- Molto resistente al rigonfiamento
- Compatibile con i più comuni alberi in acciaio nel funzionamento a secco

#### DESCRIZIONE DEL MATERIALE

KS Permaglide® P180 è un materiale altamente performante, privo di piombo e caratterizzato da eccezionali prestazioni tribologiche. Si tratta di un materiale concepito per applicazioni esenti da manutenzione con funzionamento a secco. Può inoltre essere impiegato sia in sistemi lubrificati con grasso che con liquidi. P180 rappresenta l'evoluzione del comprovato materiale P14 con una migliore capacità di carico e resistenza all'usura sia nelle applicazioni a secco che lubrificate. Questo materiale può essere utilizzato anche in sistemi tribologici nei quali fino ad ora potevano essere impiegati solo materiali contenenti piombo, come ad es. P10.



**Maggiori informazioni sui cuscinetti a strisciamento  
KS Permaglide®**

Catalogo KS Permaglide®, N. art. 50003863-05

