



FL 2052

Sadece uzman personel için!  
1/2

# APPLICATION INFO

## ŁOŻYSKA DO POMP HYDRAULICZNYCH

OBSZARY ZASTOSOWANIA: MOTORYZACJA, HYDRAULIKA, PRODUKCJA LINII TECHNOLOGICZNYCH

### ZASTOSOWANY PRODUKT

Tuleja łożyska ślizgowego KS Permaglide®, tuleja z wieńcem, tuleja z rowkiem lub tuleja z otworem z materiału P180

### POMPY HYDRAULICZNE

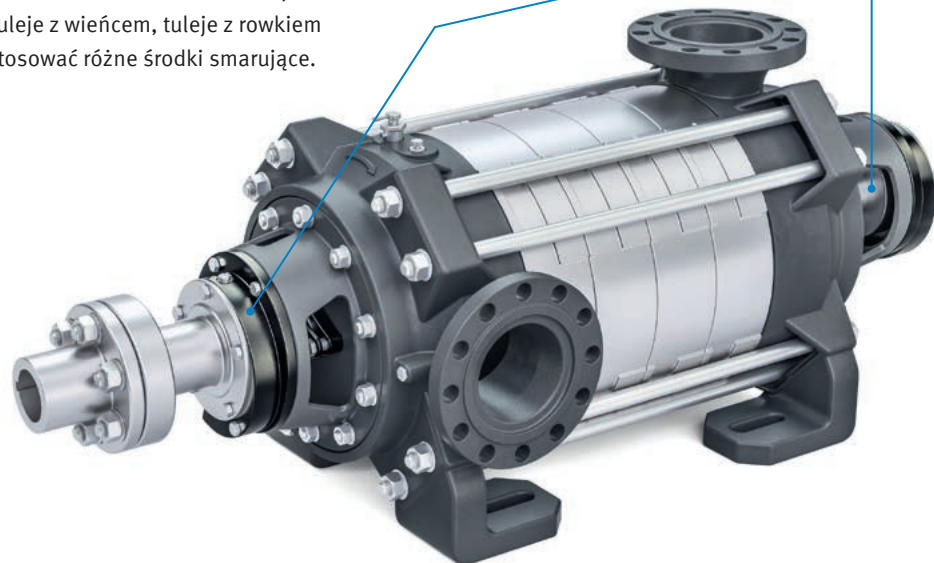
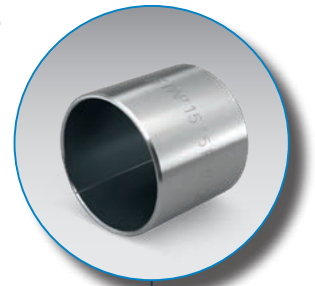
Pompy hydrauliczne, czyli pompy do cieczy, są wykorzystywane do pompowania cieczy, takich jak np. woda lub oleje. Pompy hydrauliczne są przeznaczone na duży zakres prędkości obrotowej. Na łożyskach wymagany jest mały luz łożyskowy. Wymagana jest również dobra odporność na zużycie, duża obciążalność i odporność na erozję. W zależności od substancji wymagana jest dobra odporność chemiczna, ponieważ łożyska są zanurzone w cieczy.

### ŁOŻYSKOWANIE PRZY UŻYCIU ŁOŻYSK ŚLIZGOWYCH KS PERMAGLIDE® P180

W pompach hydraulicznych łożyskowanie wału korpusu i kołnierza można wykonać za pomocą bezobsługowych łożysk ślizgowych wykonanych z bezołowiowego, wysokowydajnego materiału KS Permaglide® P180. W zależności od konstrukcji stosowane są tuleje gładkie, tuleje z wieńcem, tuleje z rowkiem lub tuleje z otworem. Można stosować różne środki smarujące.

### ZALETY ŁOŻYSK ŚLIZGOWYCH KS PERMAGLIDE® P180 DO STOSOWANIA W POMPACH HYDRAULICZNYCH:

- bardzo dobra odporność na zużycie,
- bardzo duża obciążalność,
- wysoka wytrzymałość na erozję,
- doskonała odporność chemiczna,
- brak zawartości ołowiu.



**INNE ZALETY MATERIAŁU KS PERMAGLIDE® P180:**

- zgodność z wymogami dyrektywy 2011/65/UE (RoHS II),
- bardzo niska skłonność do drgań ciernych,
- niski i stały współczynnik tarcia,
- uniwersalne zastosowanie: do zastosowań obrotowych, oscylacyjnych i osiowych,
- praktycznie całkowita odporność na pęcznienie,
- kompatybilność ze wszystkimi powszechnie stosowanymi wałami stalowymi pracującymi na sucho.

**OPIS MATERIAŁU**

KS Permaglide® P180 to niezawierający ołowiu, najwyższej jakości materiał do łożysk ślizgowych o wyjątkowej sprawności trybologicznej. Jest przeznaczony do bezobsługowych, bezsmarowych zastosowań. Ponadto można go stosować zarówno w układach smarowanych smarem, jak i cieczą. P180 to udoskonalenie sprawdzonego materiału P14 o zwiększonej nośności i odporności na zużycie zarówno w zastosowaniach suchych, jak i smarowanych. Materiał ten może być również stosowany w systemach trybologicznych, które wcześniej były eksploatowane wyłącznie z materiałami zawierającymi ołów, takimi jak P10.

**Dodatkowe informacje na temat łożysk ślizgowych  
KS Permaglide®**

Katalog KS Permaglide®, nr art. 50003863-08

