



FL 2100

Uniquement pour professionnels !
1/2

INFOAPPLICATION

PALIER DANS ÉLECTROVANNES

PRODUIT UTILISÉ

Bague de coussinet KS Permaglide® en matériau P180

ÉLECTROVANNES

Les électrovannes servent à fermer, ouvrir, doser, répartir ou mélanger le courant de gaz ou de liquide dans une conduite. L'induit de l'électroaimant génère la course de soupape qui peut se situer entre 0,2 mm et 4,0 mm. Une force magnétique importante assure une commande rapide et précise.

Exigences importantes posées au palier de l'induit magnétique : bon comportement stick-slip, hystérésis et bonne résistance aux produits chimiques.

PALIER RÉALISÉ AVEC DES COUSSINETS

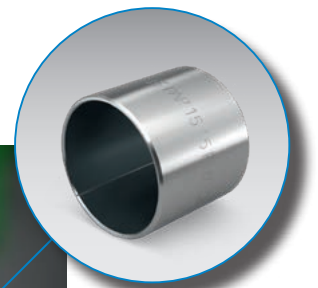
KS PERMAGLIDE® P180

Le palier de l'induit magnétique peut être réalisé à la perfection avec des bagues de coussinet en matériau KS Permaglide® P180.

AVANTAGES DES COUSSINETS KS PERMAGLIDE® P180

UTILISÉS DANS LES ÉLECTROVANNES

- Faible hystérésis grâce au logement précis de l'induit
- Revêtement de roulement résistant à l'usure
- Excellent raccordement et forces magnétiques importantes
- Excellente résistance aux produits chimiques



Paliers dans électrovannes avec bagues de coussinet KS Permaglide® P180





FL 2100

Uniquement pour professionnels !
2/2



AUTRES AVANTAGES DU MATÉRIAU

KS PERMAGLIDE® P180

- Sans plomb
- Conforme à la directive 2011/65/UE (RoHS II)
- Résistance maximale, notamment en cas de contact des bords
- Coefficient de frottement faible et constant
- Très bonne résistance à l'usure en rotation à sec ou humide
- Utilisation universelle : convient aux applications rotatives, oscillantes et axiales
- Résistance élevée à l'érosion
- Bonne résistance au gonflement
- Compatible avec tous les arbres en acier courants en rotation à sec

DESCRIPTION DU MATÉRIAU

Le KS Permaglide® P180 est un matériau haute performance sans plomb avec d'excellentes performances tribologiques. Il est conçu pour les applications sans entretien, fonctionnant à sec. Par ailleurs, il peut aussi bien être utilisé dans des systèmes à lubrification par graisse ou liquide. Le P180 correspond à la version perfectionnée du matériau P14 éprouvé, présentant une résistance à la charge et à l'usure améliorée, que ce soit avec des applications sèches ou lubrifiées. Ce matériau peut également être utilisé dans des systèmes tribologiques qui, jusqu'à présent, ne fonctionnaient qu'avec des matériaux contenant du plomb, tels que le P10.



Plus d'informations sur les coussinets KS Permaglide®
Catalogue KS Permaglide®, n° d'article 50003863-03

