



**FL 2100**  
Solo per personale esperto!  
1/2

# APPLICATION INFO

## ELEMENTI DI SUPPORTO NELLE VALVOLE ELETTROMAGNETICHE

### PRODOTTO UTILIZZATO

Boccola a strisciamento KS Permaglide® realizzata in P180

### VALVOLE ELETTROMAGNETICHE

Le valvole elettromagnetiche sono valvole utilizzate per chiudere, aprire, dosare, distribuire o miscelare il flusso di gas e liquidi all'interno di una tubazione. L'armatura dell'elettromagnete genera la corsa della valvola, la quale può essere compresa tra 0,2 mm e 4,0 mm. Una forza magnetica elevata consente di comandare le valvole in modo rapido e preciso.

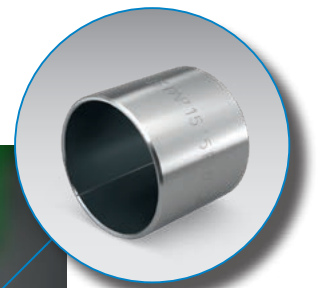
Gli elementi di supporto dell'armatura magnetica devono avere importanti caratteristiche quali buon comportamento stick-slip, isteresi e buona resistenza chimica.

### ELEMENTI DI SUPPORTO CON CUSCINETTI A STRISCIAMENTO KS PERMAGLIDE® P180

Elementi di supporto ottimali per l'armatura magnetica sono le boccole a strisciamento esenti da manutenzione in KS Permaglide® P180.

### I VANTAGGI DEI CUSCINETTI A STRISCIAMENTO KS PERMAGLIDE® P180 PER L'IMPIEGO NELLE VALVOLE ELETTROMAGNETICHE

- Isteresi ridotta grazie al sostegno preciso dell'armatura
- Strato di strisciamento resistente all'usura
- Accoppiamento eccellente e forze magnetiche elevate
- Ottima compatibilità chimica



Elementi di supporto nelle valvole elettromagnetiche con boccole a strisciamento KS Permaglide® P180





**FL 2100**

Solo per personale esperto!  
2/2



#### ALTRI VANTAGGI DEL MATERIALE KS PERMAGLIDE® P180

- Assenza di piombo
- Conformità alla direttiva 2011/65/UE (RoHS II)
- Massima resistenza in particolare in caso di usura dei bordi
- Coefficiente di attrito costante e basso
- Ottima resistenza all'usura sia nel funzionamento a secco sia con lubrificante
- Utilizzo universale: adatto per movimenti di rotazione, oscillazione e assiali
- Elevata resistenza all'erosione
- Molto resistente al rigonfiamento
- Compatibile con i più comuni alberi in acciaio nel funzionamento a secco

#### DESCRIZIONE DEL MATERIALE

KS Permaglide® P180 è un materiale altamente performante, privo di piombo e caratterizzato da eccezionali prestazioni tribologiche. Si tratta di un materiale concepito per applicazioni esenti da manutenzione con funzionamento a secco. Può inoltre essere impiegato in sistemi lubrificati sia con grasso che con liquidi. P180 rappresenta l'evoluzione del comprovato materiale P14 con una migliore capacità di carico e resistenza all'usura sia nelle applicazioni a secco che lubrificate. Questo materiale può essere utilizzato anche in sistemi tribologici nei quali fino ad ora potevano essere impiegati solo materiali contenenti piombo, come ad es. P10.



**Maggiori informazioni sui cuscinetti a strisciamento  
KS PERMAGLIDE®**

Catalogo KS Permaglide®, N. art. 50003863-05

