



FL 1708

Uniquement pour professionnels !
1/2

APPLICATION INFO

PALIER DANS DES CHARIOTS ÉLÉVATEURS GUIDAGE DU DISPOSITIF DE RÉGLAGE LATÉRAL DE LA FOURCHE

BRANCHE

Technique de manutention, construction d'appareils de transport, technique de stockage

PRODUIT UTILISÉ

Demi-coquille de coussinet
KS Permaglide® type PAX ... P200

FONCTION

Les chariots élévateurs sont utilisés pour soulever, transporter et déposer des charges sur des palettes, par exemple dans les entreprises de logistique et les établissements de fabrication.

Le dispositif de levage des chariots élévateurs se compose d'un mât de

levage et d'un support de fourche avec 2 bras. Les fourches peuvent être montées ou abaissées et déplacées latéralement sur le mât de levage afin de pouvoir positionner et prendre facilement les charges. Les fourches se déplacent sur une plaque glissière à l'aide d'un dispositif hydraulique.

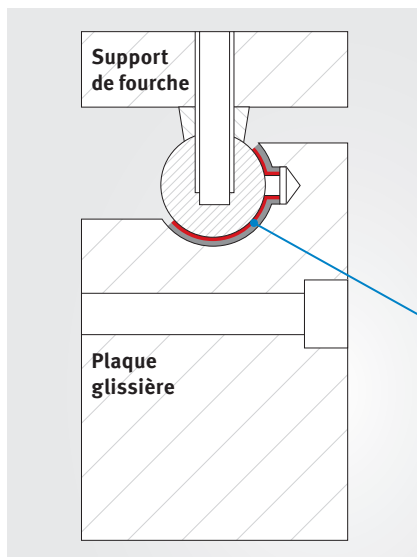
Au cours du positionnement des palettes, les fourches subissent des chocs importants et une contrainte asymétrique. Selon leur domaine d'application, les chariots élévateurs sont exposés à des conditions environnementales très variées comme la poussière, l'humidité, le froid ou la chaleur.

EXIGENCES À REMPLIR PAR LES PALIERS DANS LES CHARIOTS ÉLÉVATEURS

- insensibilité aux chocs et aux vibrations
- insensibilité aux pressions sur les arêtes et aux contraintes asymétriques
- insensibilité aux conditions environnementales extrêmes
- grande sécurité de fonctionnement
- longue durée d'utilisation
- faible entretien

PALIERS RÉALISÉS AVEC DES DEMI-COQUILLES DE COUSSINET KS PERMAGLIDE® P200

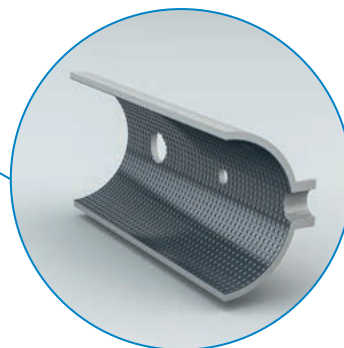
Dans cette application, le guidage du dispositif de réglage latéral de la fourche peut être monté sur des demi-coquilles de coussinet à faible entretien composées du matériau KS Permaglide® P200. Ainsi, les fourches peuvent se déplacer latéralement sans à-coups et sans se coincer. La mobilité des fourches est garantie même dans des conditions environnementales extrêmes et en nécessitant peu d'entretien.



REACH
compliant

RoHS
conform

pb free



Palier dans un chariot élévateur avec une demi-coquille de coussinet KS Permaglide® type PAX ... P200



FL 1708

Uniquement pour professionnels !
2/2

AVANTAGES DES DEMI-COQUILLES DE COUSSINET KS PERMAGLIDE® P200 POUR UNE UTILISATION DANS DES CHARIOTS ÉLEVATEURS

- grande résistance à l'usure
- résistance à des contraintes élevées
- mobilité
- coefficient de frottement faible et constant
- insensibilité aux chocs et aux coups
- insensibilité à la crasse et à l'humidité
- insensibilité aux pressions sur les arêtes
- fonctionnement à faible entretien sous conditions de lubrification
- sans plomb
- conforme à la directive 2011/65/UE (RoHS II)



Guidage du dispositif de réglage latéral de la fourche



Plus d'informations sur les coussinets KS Permaglide®

Catalogue KS Permaglide®,
n° d'article 50003863-03