



FL 1708
Sadece uzman personel için!
1/2

APPLICATION INFO

FORKLİFTLERDEKİ YATAKLAMA ÇATAL TARAF AYARININ YAPILMASI

SEKTÖR

Endüstriyel kamyon teknolojisi, taşıma ekipmanı konstrüksiyonu, depolama teknolojisi

KULLANILAN ÜRÜN

KS Permaglide® kaymalı yatak yarıkabuğu
Yapı türü PAX ... P200

FONKSİYON

Forkliftler, örneğin lojistik işletmelerinde ve üretim tesislerinde yüklerin paletler üzerinde kaldırılması, taşınması ve boşaltılması için kullanılır.

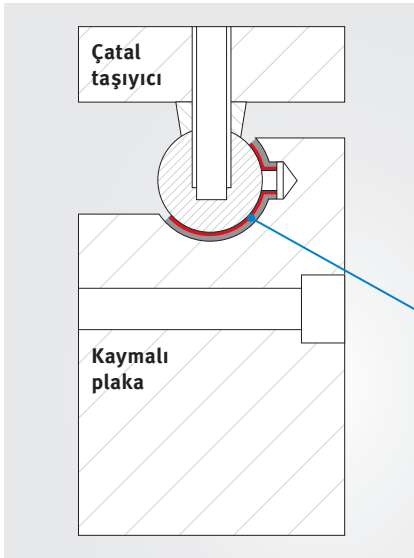
Forkliftlerin kaldırma tertibatı bir kaldırma direğinden ve 2 çatal kolu olan bir çatal taşıyıcıdan oluşur. Çatallar kaldırılabilir veya indirilebilir ve kaldırma direğinde yanal olarak ayarlanabilir, böylece yükler kolayca pozisyonlandırılabilir ve alınabilir. Burada çatallar bir kaymalı plaka üzerinde hidrolik olarak kaydırılabilir. Paletlerin pozisyonlandırılması sırasında çatallar üzerinde güçlü darbelerin ve simetrik olmayan yüklerin oluşması söz konusudur. Forkliftler kullanım alanlarına bağlı olarak toz, nem, soğuk veya sıcak gibi çok farklı ortam koşullarına maruz kalır.

FORKLİFTLERDEKİ YATAKLAMA GEREKLİLİKLERİ

- darbeler ve titreşimlere karşı hassas değildir
- simetrik olmayan yüklenme durumunda kenar basıncına karşı hassas değildir
- aşırı ortam koşullarına karşı hassas değildir
- işletim güvenliği yüksektir
- kullanım ömrü uzundur
- bakım ihtiyacı düşüktür

KS PERMAGLİDE® P200 KAYMALI YATAK YARIKABUKLARI İLE YATAKLAMA

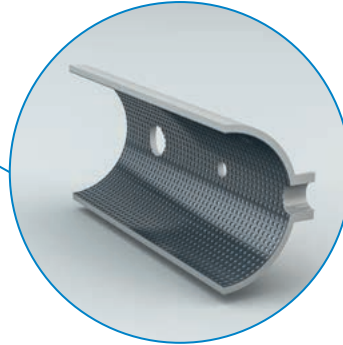
Çatal taraf ayarının yapılması için, uygulamada az bakım gerektiren KS Permaglide® P200 malzemenin üretilen kaymalı yatak yarıkabukları ile yataklama yapılabilir. Bu sayede çatallar sarsılmadan veya eğilmeden yanal olarak itilebilir. Çatalların aşırı ortam koşullarında bile çok az bakım yapılarak sorunsuz bir şekilde ayarlanması garanti edilir.



REACH
compliant

RoHS
conform

pb free



KS Permaglide® Yapı türü PAX ... P200 kaymalı yatak yarıkabuklarının olduğu bir forkliftteki yataklamalar



FL 1708

Sadece uzman personel için!
2/2

KS PERMAGLİDE® P200 KAYMALI YATAK YARIKABUKLARININ FORKLİFTLERDE KULLANIM AVANTAJLARI

- aşınma dayanıklılığı yüksektir
- ağır yükleri kaldırabilir
- kolayca hareket eder
- sabit ve düşük sürtünme değerine sahiptir
- darbelere ve vurmalara karşı hassas değildir
- kirlere ve ıslak koşullara karşı hassas değildir
- kenar basıncına karşı hassas değildir
- yağlama koşulları altında az bakım gerektirerek kullanılır
- Kurşunsuzdur
- 2011/65/EU (RoHS II) yönetmeliği ile uyumludur



Çatal taraf ayarının yapılması



**KS Permaglide® kaymalı yataklar
ile ilgili ayrıntılı bilgiler**
KS Permaglide® Kataloğu,
Ürün no. 50003863-08