



FL 1704  
Nur für Fachpersonal!  
1/2

# APPLICATION INFO

## KS PERMAGLIDE® GLEITLAGER: SCHERENGELLENKE

BRANCHE: MASCHINENBAU, BAUMASCHINENBAU

### Empfohlenes Produkt

KS Permaglide® Gleitlagerbuchse Bauart PAP ... P200

### Funktion

Scherengelenke werden z. B. in Hebebühnen, Kranen, Arbeitsbühnen, Anhängerbühnen, Liften und Laborhebebühnen eingesetzt. Dabei wird z. B. der Arbeitsbereich durch die Scherengelenke gehoben oder gesenkt. Das Scherengelenk besteht aus gleichlangen Schenkeln, die sich über Gleitlager um eine Mittelachse bewegen. Auf die Lager wirken vorwiegend statische Kräfte. Nur beim Heben oder Senken entsteht eine Drehbewegung mit sehr geringer Geschwindigkeit im Gelenk.

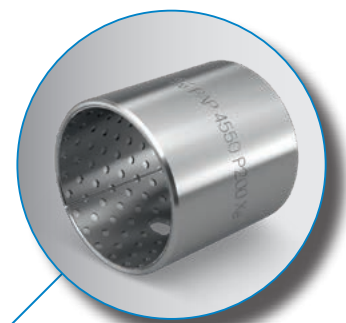
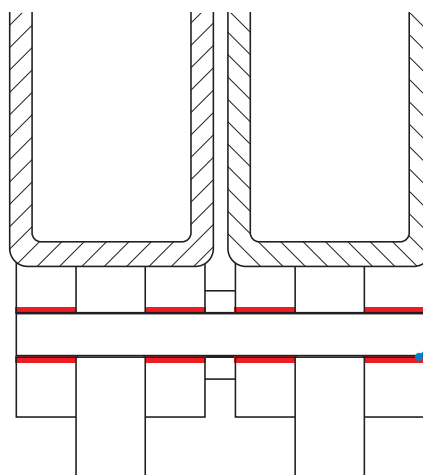
### Anforderung an die Lagerung in Scherengelenken

- ruckfreies Heben und Senken der Hebebühne mit und ohne Last
- das Gleitlager muss dauerhaft leichtgängig und ruckfrei im Gelenk laufen
- kein Festfrieren der Gelenke, auch bei seltener Benutzung und längeren Standzeiten
- geringer Wartungsaufwand
- geringe Baumaße



Arbeitsbühne mit Scherengelenken

Lagerungen in einem Scherengelenk mit KS Permaglide® Gleitlagerbuchse Bauart PAP ... P200





### **Lagerung mit KS Permaglide® P2 Gleitlagerbuchsen**

In der Anwendung kann die Lagerung der Scherengelenke mit wartungsfreien Gleitlagerbuchsen aus dem Werkstoff KS Permaglide® P200 realisiert werden. Die Gleitlagerbuchsen werden in die Schenkel der Scherengelenke eingepresst. So ist die leichtgängige und ruckfreie Führung des Scherengelenks gewährleistet.

Der Werkstoff P200 ist wartungsarm. Die Erstbefettung bei der Montage reicht bei der Anwendung für die gesamte Gebrauchsdauer. Dadurch ist keine Wartung des Gleitlagers notwendig. Das Fett schützt den Bolzen vor Korrosion und sorgt für eine leichtgängige Drehung des Bolzens im Lager.

### **Vorteile der KS Permaglide® P200 Gleitlagerbuchsen für den Einsatz in Scherengelenken**

- wartungsarmer Betrieb unter Schmierbedingungen
- Lebensdauerschmierung möglich
- leichtgängig
- hochbelastbar
- hohe Verschleißfestigkeit
- platzsparend durch dünnwandige Bauweise
- gute Dämpfungseigenschaften
- konstanter und niedriger Reibwert, dadurch kein Ruckeln
- bleifrei
- konform zur Richtlinie 2011/65/EU (RoHS II)



**Weitere Informationen zu  
KS Permaglide® Gleitlagern**  
KS Permaglide® Katalog,  
Art.-Nr. 50003863-01