



FL 1704

Sadece uzman personel için!  
1/2

# APPLICATION INFO

## KS PERMAGLIDE® KAYMALI YATAKLAR: MAKAS MAFSALLARI

SEKTÖR: MAKİNE MÜHENDİSLİĞİ, İNŞAAT MAKİNESİ YAPIMI

### Tavsiye edilen ürün

KS Permaglide® kaymalı yatak burcu Yapı türü PAP ... P200

### Fonksiyon

Makas mafsalları; kaldırma platformları, vinçler, çalışma platformları, römork platformları, liftler ve laboratuvar kaldırma platformları üzerinde kullanılır. Makas mafsalları ile, bu platformlar üzerindeki çalışma alanları kaldırılır veya indirilir. Makas mafsalı, kaymalı yataklar üzerinde bir merkez eksen etrafında birlikte hareket eden, aynı uzunluktaki kanatlardan oluşur. Makaslı mafsal yatakları temel olarak statik kuvvetlerin

etkisi altındadır. Kaldırma veya indirme işlemi sırasında, mafsalda bir dönme hareketi meydana gelir.

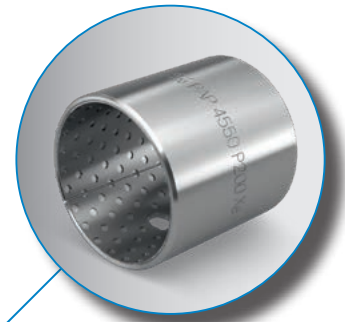
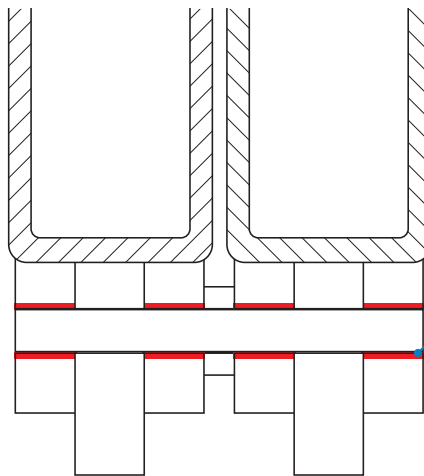
### Makas mafsallarındaki yataklama gereklilikleri

- Yük varken ve yokken, kaldırma platformunda sarsıntısız kaldırma ve indirme olmalıdır
- Kaymalı yatak, mafsal içinde her zaman kolay ve sarsıntısız şekilde hareket edebilmelidir
- Nadiren kullanıldığında ve uzun süre kullanılmadığında bile mafsallarda paslanma sonucu yapışma olmamalıdır
- Bakım ihtiyacı düşük olmalıdır
- Yapı ölçüleri küçük olmalıdır



Makas mafsallı çalışma platformları

KS Permaglide®, Yapı türü PAP ... P200 kaymalı yatak burcu olan makas mafsallarında yataklama



REACH  
compliant

RoHS  
conform

pb free



**FL 1704**

Sadece uzman personel için!  
2/2

### **KS Permaglide® P2 kaymalı yatak burçları ile yataklama**

Uygulamada makas mafsallarındaki yataklama, KS Permaglide® P200 malzemesinden üretilen ve bakım gerektirmeyen kaymalı yatak burçları ile gerçekleştirilebilir. Kaymalı yatak burçları, makas mafsallarının kanatlarına preslenerek geçirilir. Böylece makas mafsalının kolay ve sarsıntısız şekilde yönlendirilebilmesi garanti edilmiş olur.

P200 malzemesi az bakım gerektirir. Montaj sırasındaki ilk gresleme, tüm kullanım ömrü boyunca gerçekleştirilen uygulamalar için yeterlidir. Bu nedenle kaymalı yataklarda bakım yapılması gerekmez. Gres, pimleri korozyona karşı korur ve pimlerin yatak içinde kolayca dönebilmelerini sağlar.

### **KS Permaglide® P200 kaymalı yatak burçlarının, makas mafsallarındaki kullanım avantajları**

- Yağlama koşulları altında az bakım gerektirerek kullanılır
- Ömür boyu yağlama yapılabilir
- Kolayca hareket eder
- Ağır yükleri kaldırabilir
- Aşınma dayanıklılığı yüksektir
- İnce duvarlı yapısı sayesinde yer tasarrufu sağlar
- İyi sönümlenme özellikleri
- Sürtünme değeri düşük ve sabittir, böylece sarsılma olmaz
- Kurşunsuzdur
- 2011/65/EU (RoHS II) yönetmeliği ile uyumludur



**KS Permaglide® kaymalı yatakları  
ile ilgili ayrıntılı bilgiler için:**  
KS Permaglide® Kataloğu,  
Ürün no. 50003863-08